



نبذة عن الشركة الوطنية للإسكان

تأسست NHC الشركة الوطنية للإسكان في أواخر عام 2016 م بموجب المرسوم الملكي رقم 7262 بتاريخ 8 / 2 / 1437 هجري، لتكون الذراع الاستثماري لمبادرات وبرامج وزارة الشؤون البلدية والقروية والإسكان في القطاع العقاري السكني والتجاري. لتصبح الشركة المُمكن الوطني لقطاع الإسكان ومنظومة العرض العقاري ويشمل القطاعين العام والخاص وذلك بتطوير شراكات استراتيجية معهم.

كما تحرص الشركة على تقديم مشاريع نوعية عبر مجتمعات عمرانية بتصاميم عصرية وحلول سكنية متنوعة وبأسعار مناسبة تواكب تطلعات جيل المستقبل وتحقق جودة الحياة، وذلك بالشراكة مع المطورين العقاريين من ذوي الخبرة والكفاءة.



نبذة عن شركة التحالف العقاري

تُعد شركة التحالف العقاري واحدة من أكبر شركات تشييد المنازل في المملكة العربية السعودية. تفخر الشركة بالتراث متعدد الجنسيات وإندماج الخبرات من المؤسسين. مجموعة حمد بن محمد بن سعيدان للاستثمار العقاري التي أنشئت قبل أكثر من 80 عام وقد قامت بتطوير وتشغيل وتملك عدد من المشاريع العقارية في المملكة العربية السعودية والشركة الأمريكية كيه هوفنانيان هومز التي تأسست في عام 1959 م من قبل كيفورك هوفنانيان، وهي واحدة من أكبر عشر شركات تطوير مشاريع سكنية في الولايات المتحدة الأمريكية، كما أنها مدرجة في سوق الأسهم الأمريكية.

نعرف في شركة التحالف العقاري أن منزلك يحدد أسلوب حياة أسرتك، ونحن نقدر هذا الشعور من خلال التأكد من أن منزلك الجديد يلبي رغباتك، حيث صُممت جميع بيوتنا وأحياءنا السكنية بحيث تعكس الأسلوب العصري للمعيشة سواء للأسر أو الأفراد في جميع المراحل.



KJ Hovnanian
Homes

شركة التحالف العقاري

بالشراكة مع وزارة الإسكان تقدم مشروع سما الفرسان في ضاحية الفرسان

المشروع مكون من 534 وحدة سكنية بمساحات إجمالية تبدأ من 322 متر مربع الى 373 متر مربع حيث يقع المشروع شمال شرق مدينة الرياض.

نقدم لك نماذج من تصاميم مختلفة لنترك لك حرية الاختيار بما يتناسب مع احتياجاتك، وعدد أفراد عائلتك، وبحقق طموحاتك.

كل ما تحتاجه.. على بُعد خطوات منك

- ميدان الملك عبد العزيز للفروسية 10 دقيقة
- مطار الملك خالد 17 دقيقة
- جامعة الاميرة نورة 18 دقيقة
- واجهة روشن 15 دقيقة



فيلا A1

إنعكاس لروعة التصميم



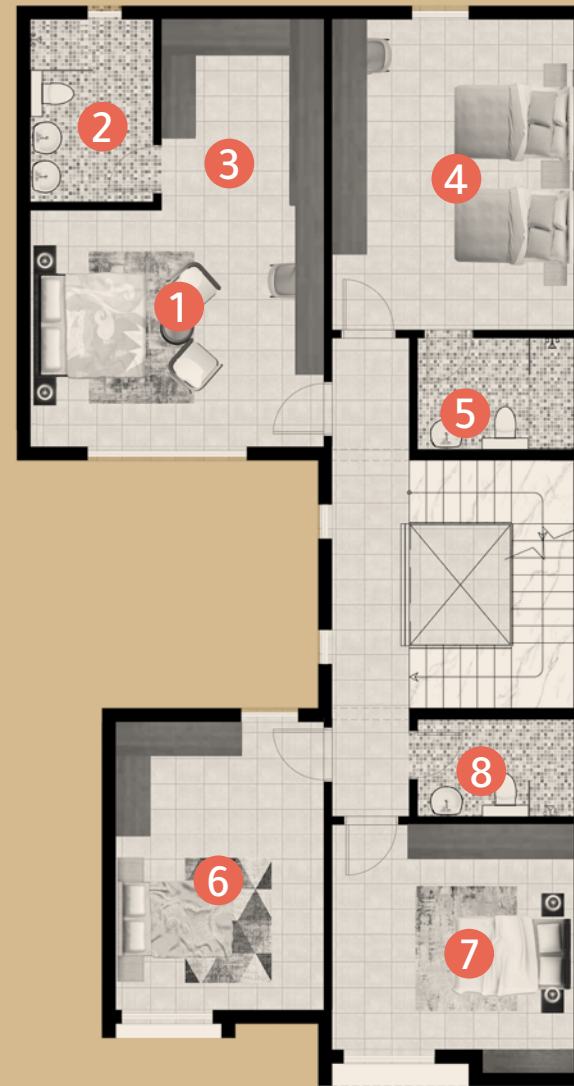
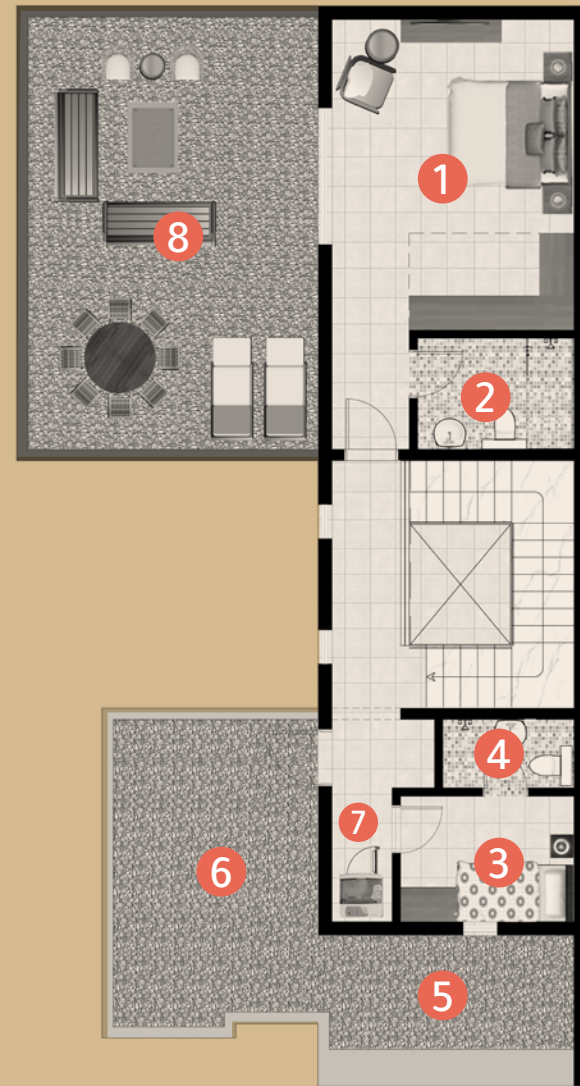
فيلا A1

المساحة الاجمالية 366 م²

الطابق الثاني

الطابق الاول

الطابق الارضي



الطابق الثاني

- 1 غرفة نوم 5 5.45 X 4.22
- 2 دورة مياه رئيسية 1.95 X 2.70
- 3 غرفة خادمة 2.20 X 3.00
- 4 دورة مياه 1.20 X 2.27
- 5 جلسة 1 2.10 X 4.53
- 6 تيراس امامي 3.70 X 5.36
- 7 غرفة غسيل 1.00 X 2.40
- 8 تيراس خلفي 5.20 X 7.76

الطابق الاول

- 1 الجناح الرئيسي 5.20 X 4.25
- 2 دورة مياه الجناح الرئيسي 3.20 X 2.17
- 3 خزانة الجناح الرئيسي 2.90 X 3.25
- 4 غرفة نوم رئيسية 2 5.45 X 4.22
- 5 دورة مياه 2 1.95 X 2.75
- 6 غرفة نوم 3 3.70 X 5.10
- 7 غرفة نوم 4 3.95 X 4.20
- 8 دورة مياه 1.70 X 2.75

الطابق الارضي

- 1 مجلس 5.80 X 4.22
- 2 دورة مياه 1.55 X 1.60
- 3 صالة الجلوس 4.90 X 5.30
- 4 دورة مياه 1.95 X 2.75
- 5 صالة طعام 5.30 X 2.60
- 6 مطبخ 5.45 X 2.90
- 7 مخزن 1 X 2.80 L

ما يميز نموذج **A1** هو تصميم عصري ممزوجاً باستغلال المساحات مع ضمان الخصوصية التامة يلبي تطلعاتك ويناسب عائلتك





صورة تخيلية

فيلا A2

فيلا مستقلة لخصوصية أكثر



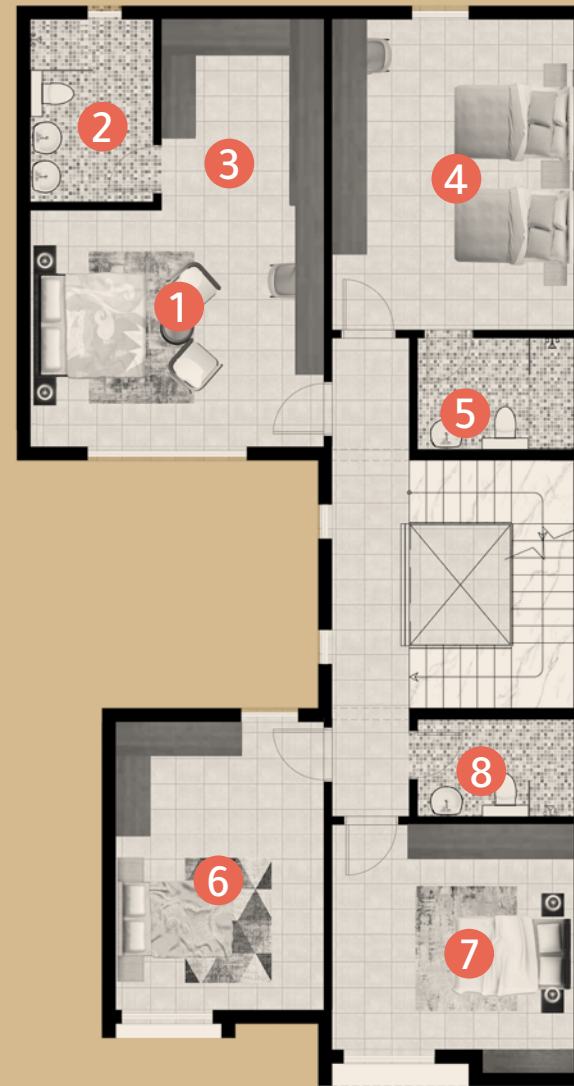
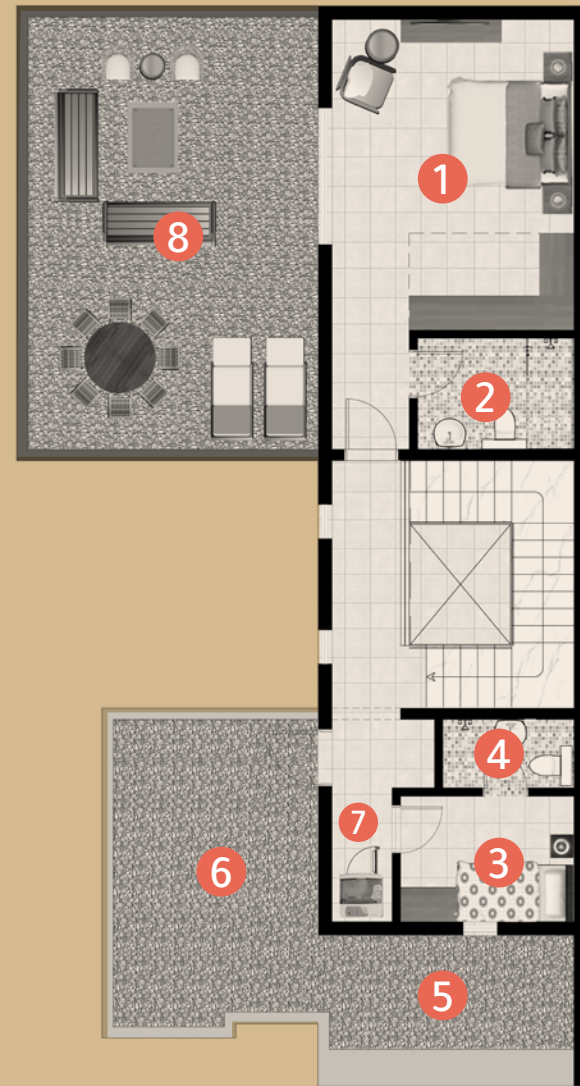
فيلا A2

المساحة الاجمالية 373 م²

الطابق الثاني

الطابق الاول

الطابق الارضي



الطابق الثاني

- 5.45 X 4.22 ① غرفة نوم 5
- 1.95 X 2.70 ② دورة مياه رئيسية
- 2.20 X 3.00 ③ غرفة خادمة
- 1.20 X 2.27 ④ دورة مياه
- 2.10 X 4.53 ⑤ جلسة 1
- 3.70 X 5.36 ⑥ تيراس امامي
- 1.00 X 2.40 ⑦ غرفة غسيل
- 5.20 X 7.76 ⑧ تيراس خلفي

الطابق الاول

- 5.20 X 4.25 ① الجناح الرئيسي
- 3.20 X 2.17 ② دورة مياه الجناح الرئيسي
- 2.90 X 3.25 ③ خزانة الجناح الرئيسي
- 5.45 X 4.22 ④ غرفة نوم رئيسية 2
- 1.95 X 2.75 ⑤ دورة مياه 2
- 3.70 X 5.10 ⑥ غرفة نوم 3
- 3.95 X 4.20 ⑦ غرفة نوم 4
- 1.70 X 2.75 ⑧ دورة مياه

الطابق الارضي

- 5.80 X 4.22 ① مجلس
- 1.55 X 1.60 ② دورة مياه
- 4.90 X 5.30 ③ صالة الجلوس
- 1.95 X 2.75 ④ دورة مياه
- 5.30 X 2.60 ⑤ صالة طعام
- 5.45 X 2.90 ⑥ مطبخ
- 1 X 2.8 L ⑦ مخزن



أحد أهم مميزات نموذج **A2**
الألوان المختارة حيث تلتقي
الأناقة بالراحة مع ضمان
الخصوصية التامة

فيلا C1

تصميم حديث يتميز بأستغلال المساحات



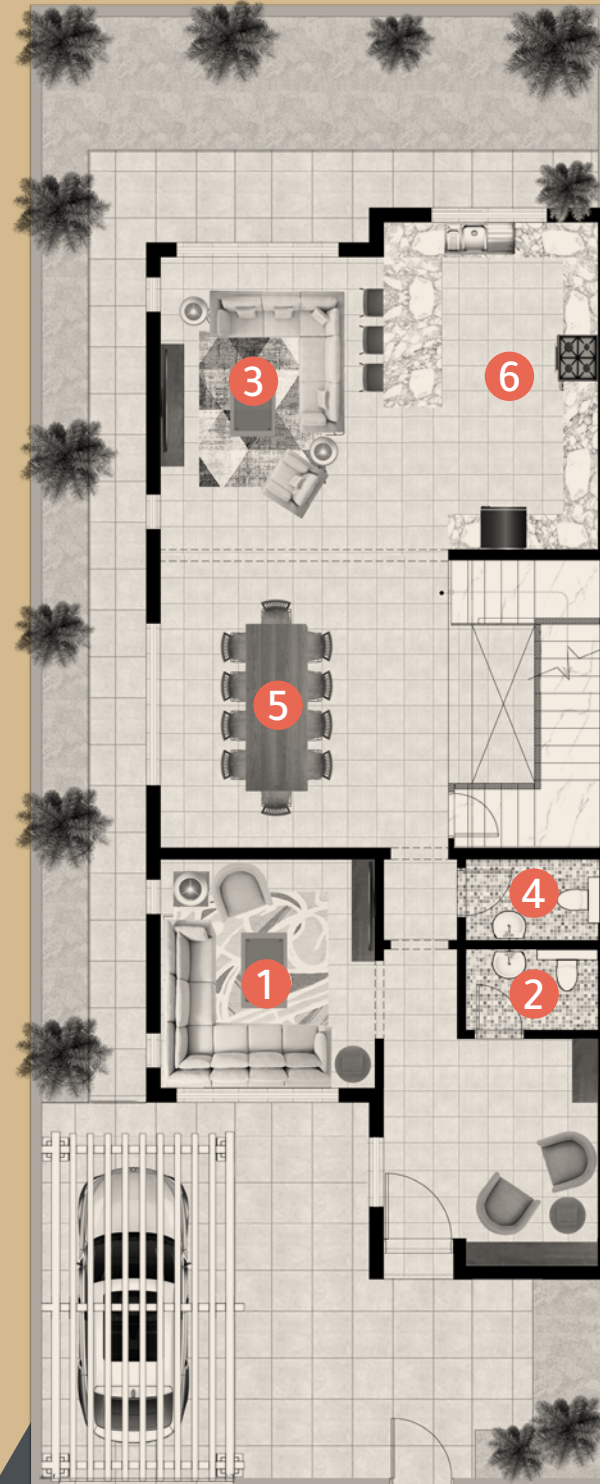
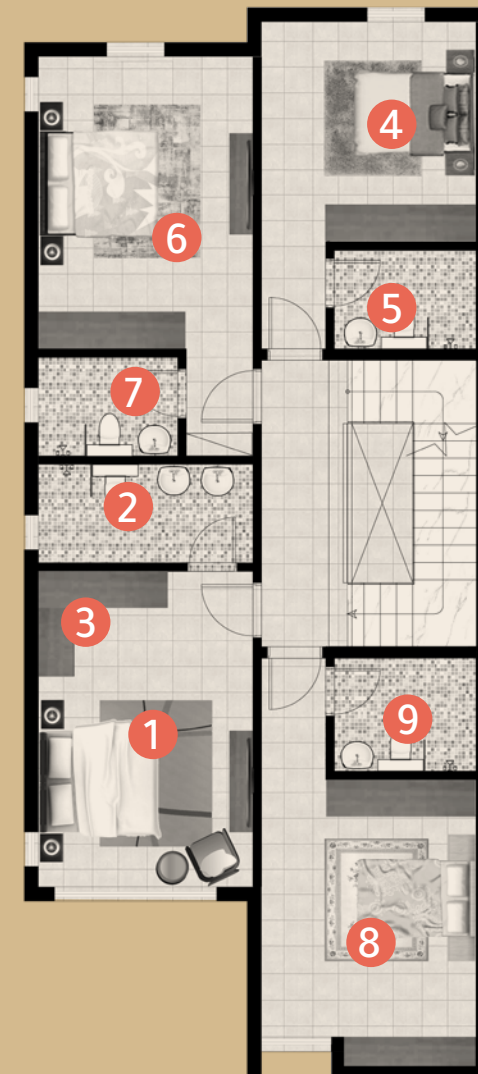
فيلا C1

المساحة الاجمالية 322 م²

الطابق الثاني

الطابق الاول

الطابق الارضي



الطابق الثاني

| | | |
|-------------|---|-------------|
| 5.00 X 3.70 | 1 | غرفة نوم 5 |
| 2.35 X 1.70 | 2 | دورة مياه |
| 2.12 X 3.70 | 3 | غرفة خادمة |
| 1.55 X 1.59 | 4 | دورة مياه |
| 7.00 X 7.80 | 5 | تيراس امامي |
| 1.95 X 1.60 | 6 | غرفة غسيل |
| 3.68 X 5.13 | 7 | تيراس خلفي |

الطابق الاول

| | | |
|-------------|---|--------------------------|
| 3.70 X 3.67 | 1 | الجناح الرئيسي |
| 3.70 X 1.70 | 2 | دورة مياه الجناح الرئيسي |
| 2.57 X 1.80 | 3 | خزانة الجناح الرئيسي |
| 3.70 X 3.82 | 4 | غرفة نوم رئيسية 2 |
| 1.70 X 2.40 | 5 | دورة مياه 2 |
| 3.70 X 5.07 | 6 | غرفة نوم 3 |
| 1.70 X 2.40 | 7 | دورة مياه 3 |
| 3.70 X 4.42 | 8 | غرفة نوم 4 |
| 1.95 X 2.40 | 9 | دورة مياه |

الطابق الارضي

| | | |
|-------------|---|-------------|
| 4.07 X 3.70 | 1 | مجلس |
| 1.40 X 2.15 | 2 | دورة مياه |
| 3.80 X 5.07 | 3 | صالة الجلوس |
| 2.15 X 1.40 | 4 | دورة مياه |
| 3.80 X 4.95 | 5 | صالة طعام |
| 3.70 X 5.67 | 6 | مطبخ |
| 1 X 2.45 L | 7 | مخزن |

تم تصميم نموذج C1 ليكون مزيج مثالي بين الأناقة والفخامة في التصميم والتشطيبات الفاخرة والمتقنة.



فيلا C2

فيلا مستقلة لتمنحك خصوصية استثنائية



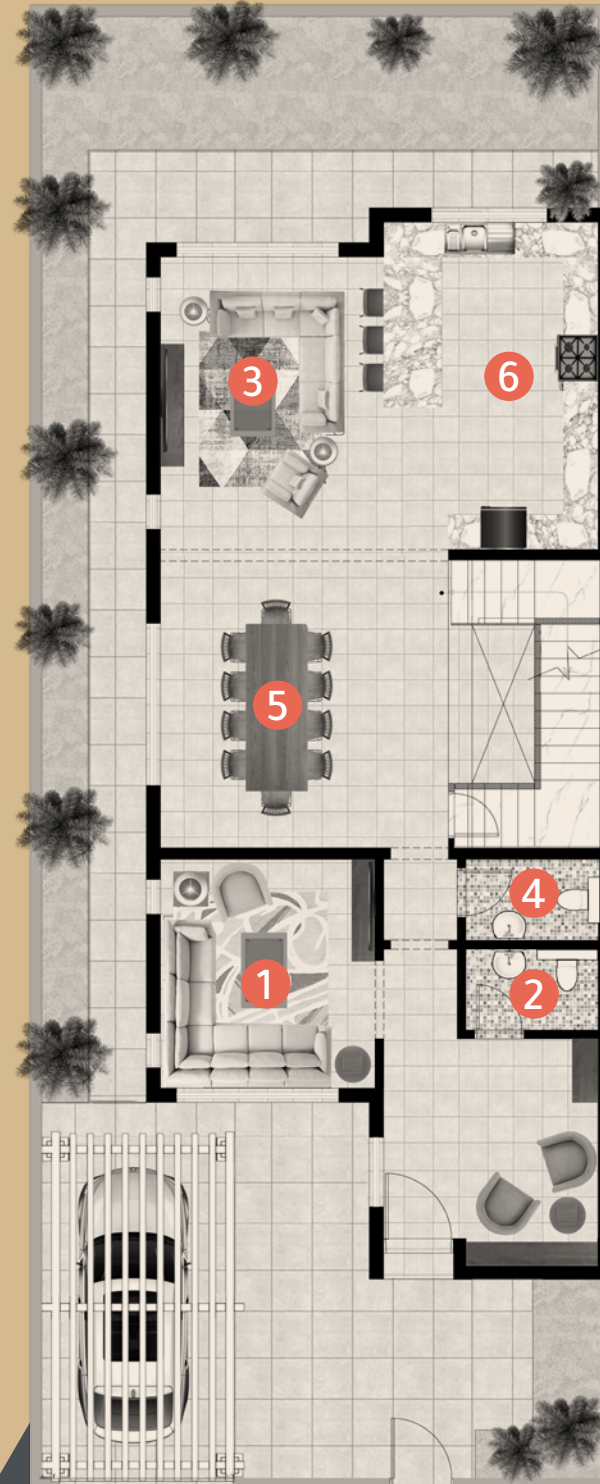
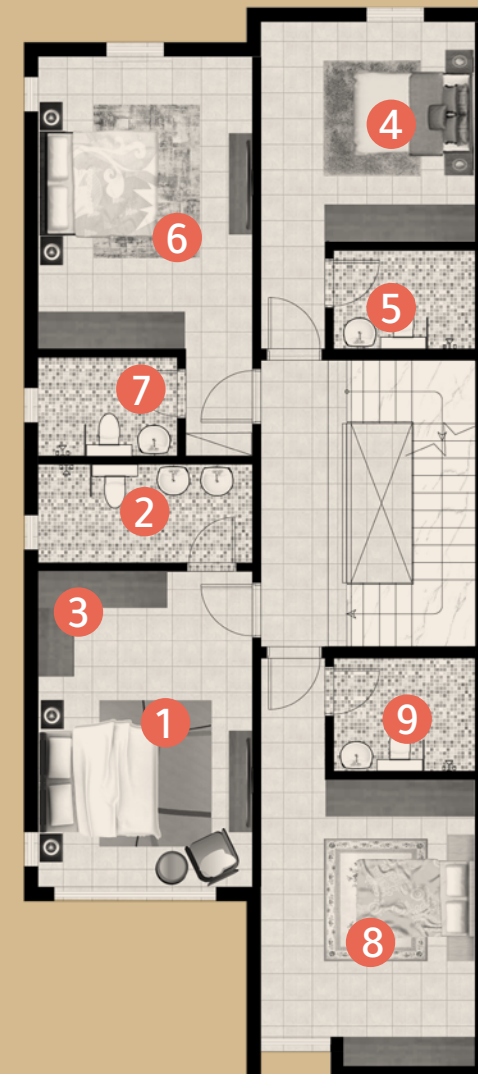
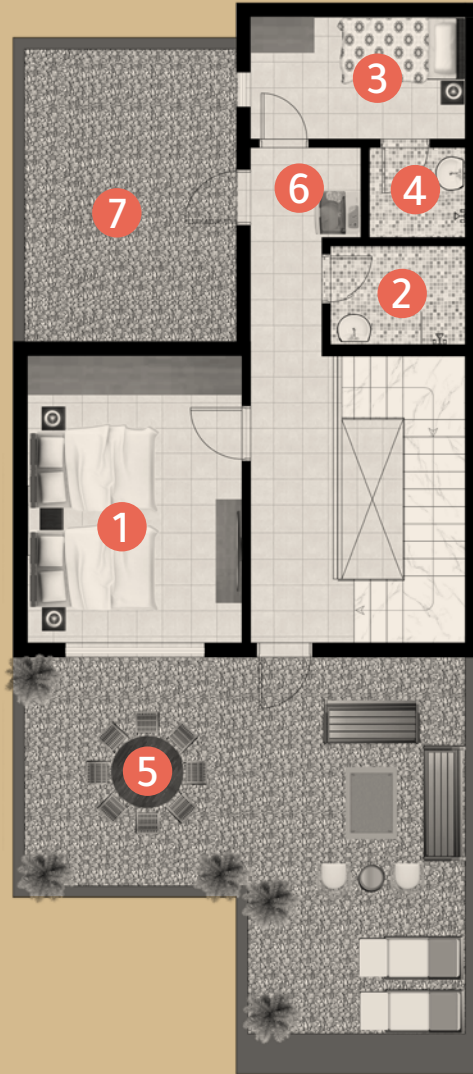
فيلا C2

المساحة الاجمالية 329 م²

الطابق الثاني

الطابق الاول

الطابق الارضي



الطابق الثاني

| | | |
|-------------|---|-------------|
| 5.00 X 3.70 | ① | غرفة نوم 5 |
| 2.35 X 1.70 | ② | دورة مياه |
| 2.12 X 3.70 | ③ | غرفة خادمة |
| 1.55 X 1.59 | ④ | دورة مياه |
| 7.00 X 7.80 | ⑤ | تيراس امامي |
| 1.95 X 1.60 | ⑥ | غرفة غسيل |
| 3.68 X 5.13 | ⑦ | تيراس خلفي |

الطابق الاول

| | | |
|-------------|---|--------------------------|
| 3.70 X 3.67 | ① | الجناح الرئيسي |
| 3.70 X 1.70 | ② | دورة مياه الجناح الرئيسي |
| 2.57 X 1.80 | ③ | خزانة الجناح الرئيسي |
| 3.70 X 3.82 | ④ | غرفة نوم رئيسية 2 |
| 1.70 X 2.40 | ⑤ | دورة مياه 2 |
| 3.70 X 5.07 | ⑥ | غرفة نوم 3 |
| 1.70 X 2.40 | ⑦ | دورة مياه 3 |
| 3.70 X 4.42 | ⑧ | غرفة نوم 4 |
| 1.95 X 2.40 | ⑨ | دورة مياه |

الطابق الارضي

| | | |
|-------------|---|-------------|
| 4.07 X 3.70 | ① | مجلس |
| 1.40 X 2.15 | ② | دورة مياه |
| 3.80 X 5.07 | ③ | صالة الجلوس |
| 2.15 X 1.40 | ④ | دورة مياه |
| 3.80 X 4.95 | ⑤ | صالة طعام |
| 3.70 X 5.67 | ⑥ | مطبخ |
| 1 X 2.45 L | ⑦ | مخزن |

تم تصميم نموذج C2 ليكون مزيج مثالي بين الاناقة و الفخامة في التصميم والتشطيبات الفاخرة و المتقنة.



صورة تخيلية

مواصفات المشروع

التشطيبات الداخلية

1- الارضيات والحوائط:

- كافة أرضيات الفيلا بورسلان.
- كافة أرضيات الحمامات والمطابخ بورسلان.
- أرضيات الأسطح (الأمامي والخلفي والعلوي) بورسلان.
- جدران الحمامات بورسلان.
- كافة جدران الفيلا والمطبخ دهانات جوتن او الجزيرة أو ما شابه.
- الدرج الداخلي والخارجي للفيلا رخام طبيعي.

2- الأسقف:

- أسقف مرتفعة في الطابق الأرضي تصل الى 3م.
- سيتم تركيب جبس بورد على كامل الطابق الأرضي.
- سقف المطبخ والحمامات لكامل الفيلا من الجبس المعزول.

3- أعمال السباكة / الصحي:

- المواسير والقطع المستخدمة للتغذية: نوع حراري (اخضر) ذات جودة عالية.
- المواسير والقطع المستخدمة في الصرف: نوع وطني ذات جودة عالية.
- القطع الصحية المستخدمة: المغاسل -المراحيض مثبتة على الأرض ذات جودة عالية ماركات أوروبية أو ما شابه.
- الخلاطات للمغاسل والشاورات والشطافات ذات جودة عالية ماركات أوروبية أو ما شابه.
- صفايات وأغطية تنظيف خطوط الصرف من الستانلس ستيل والإيبوكسي ذات جودة عالية.

4- أعمال التكييف:

- تمديد خطوط التصريف والكهرباء في كامل الفيلا لنظام التكييف دون تركيب النحاس.
- توريد وتركيب نظام التكييف شامل جهاز التكييف بالمطبخ فقط.
- مراوح شفط ذات كفاءة عالية.

5- أعمال الكهرباء:

- الاسلاك والكابلات نوع وطني متوافق مع المواصفات والمقاييس السعودية.
- سيوت لايت LED موفرة للطاقة عالية الجودة في الأسقف الجبسية في الطابق الأرضي وكافة الحمامات.
- الانارة الخارجية للحدائق والأسوار LED موفرة للطاقة عالية الجودة.
- مفاتيح الإضاءة الكهربائية والمقابس على الطراز الأوروبي متوافق مع المواصفات والمقاييس السعودية محلية الصنع أو مستوردة عالية الجودة.
- لوحات الكهرباء تجميع وانتاج وطني وفقا للمواصفات والمقاييس السعودية وذات قواطع كهربائية يابانية أو ما شابه.
- تم عمل نظام تأريض خاص بكل فيلا متوافق مع المواصفات والمقاييس السعودية.
- تم عمل التأسيسات والتمديدات الكهربائية لوحدة الانارة مع امكانية تركيب وحدة ثريا بالدرج ذات وزن 200 كجم كحد أقصى من قبل العميل.
- تم عمل التأسيسات الكهربائية وتمديدات الكابلات لأنظمة التلفاز وشبكة الهاتف والبيانات.
- تم عمل التأسيسات الكهربائية لنظام الانترنت.

6- النوافذ:

- نوافذ كبيرة الحجم لإعطاء إنارة طبيعية أكثر للفيلا.
- قطعات UPVC أو المنيوم زجاج مضاعف عازل حراريا (TEMPERED GLASS) ومتوافق مع معامل العزل الحراري للمبنى.

7- الابواب:

- الابواب الداخلية: أبواب WPC عازل للماء وديكور حسب التصاميم المعتمدة.
- الابواب الخارجية: حديد صاج مزدوج وعزل داخلي حسب التصاميم المعتمدة.

8- الدرابزين الداخلي:

- زجاج سيكوريت سماكة 8 مم (TEMPERED GLASS) مثبت بقطع استانلس ستيل رقم 304 مقاوم للصدأ حسب التصميم المعتمد.

9- العزل المائي والحراري:

- عزل كافة أرضيات الحمامات والمطابخ بطبقتين دهان عزل مائي (اكريك بوليوريثان) طبقا للمخططات المعتمدة.
- عزل أرضية السطح باستخدام مادة الفوم المرشوش او مادة فوم البولي يورثان وهو عزل مائي وحراري في ان واحد لكفاءتها العالية في الحفاظ على الاسطح من تسربات المياه والحفاظ عليها أيضاً من درجات الحرارة العالية وبالتالي يقلل استخدام المكيفات في فصل الصيف بنسبة 40% وبالتالي يتم توفير الكهرباء.

التشطيبات الخارجية:

1- الارضيات:

بورسلان مانع للانزلاق على محيط 1 متر فقط من مبني الفيلا ومنطقة موقف السيارة.

2- الجدران الخارجية:

استخدام دهانات زخرفية تمنح المباني مظهرا عصريا والتي تتميز بمقاومتها لعوامل الجو وذلك لجدران الفيلا الخارجية والاسوار طبقا للألوان والتصاميم المعتمدة.

3- باب الكراج:

باب صاج للكراج مزود بمحرك كهربائي للتحكم بالفتح يدويا او عن بعد.

4- خزان المياه:

- خزان مياه مدفون تحت الأرض من الفايبر جلاس والمقاوم للبكتيريا والطفيليات, مع مضخة مياه خارجية.
- غطاء فتحة الخزان من الفايبر جلاس.
- خزان مياه علوي سعة 2000 لتر.

5- مظلة السيارة:

من الحديد المدهون (مقاوم للماء والعوامل الجوية) وقماش PVC بتقنية المانية مقاومة للحرارة وأشعة الشمس حسب التصميم المعتمد.

الضمانات:

ضمان 10 سنوات على الهيكل
ضمان 10 سنوات على العزل المائي
ضمان سنة على الأعمال الكهربائية
ضمان سنة على الأعمال الصحية
أبواب حرارية مضمونة لمدة 15 سنة
لوحة توزيع الكهرباء مضمونة لمدة 15 سنة

سما الفرسان

SAMA AL FURSAN



ALTAHALUFRE



+966 92000 1769

INFO@AL-TAHALUF.COM

WWW.AL-TAHALUF.COM

سكني | وانفيا

الفرسان
NHC
الوطنية للإسكان